



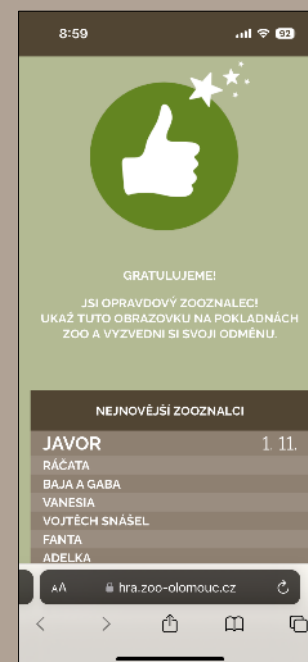
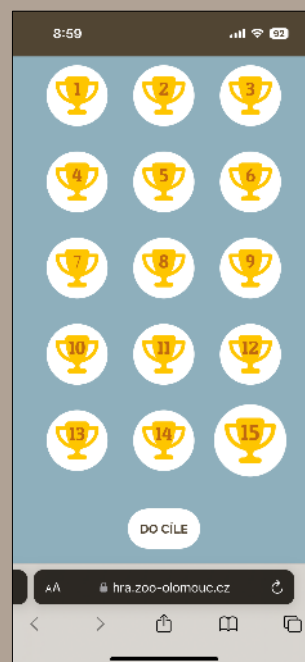
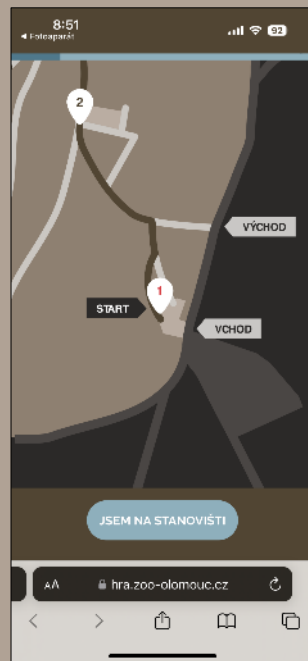
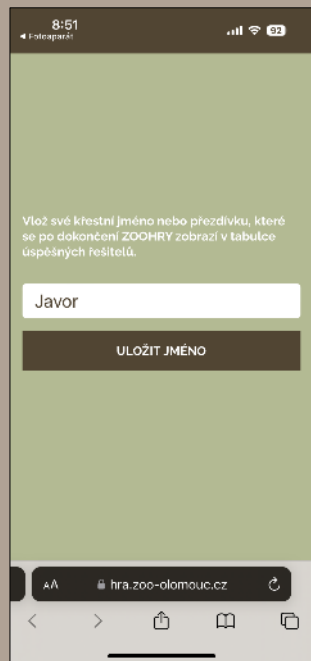
ZOOLOMOUC

MARKETINGOVÉ A VZDĚLÁVACÍ NOVINKY V ZOO OLOMOUC

ZOOHRA

- Spuštěna od května 2023
- Jednoduchý kvíz, za který návštěvníci obdrží drobnou odměnu





ZOO OLOMOUC CHOVÁ A CHRÁNÍ

- Publikace o významu EEP a druhích v něm chovaných v Zoo Olomouc

ZOO OLOMOUC CHOVÁ A CHRÁNÍ

ZVÍŘATA EVROPSKÝCH ZÁCHOVNÝCH PROGRAMŮ



Ministerstvo životního prostředí

Tato publikace vznikla z oblasti podpory „Realizace vzdělávacích programů a zapojení do vzdělávání veřejnosti a osvěty v oblasti ochrany přírody, především ve smyslu Úmluvy o biologické rozmanitosti (CBD), a s tím související publikační činnosti“ Ministerstva životního prostředí.



ISBN 978-80-908584-1-1

ZOO OLOMOUC



ZOO OLOMOUC
CHOVÁ A CHRÁNÍ

ZVÍŘATA EVROPSKÝCH ZÁCHOVNÝCH PROGRAMŮ



NAUČNÉ PANELE EEP

EVROPSKÉ ZOO SPOLEČNĚ PRO ZÁCHRANU OHROŽENÉHO DRUHU

000 ZOOLOMOUC

EEP Evropský chov (EEP) kozorožce kavkazského (*Capra caucasica*) řídí Zoo Olomouc, v přírodě přežívá posledních 3000–4000 jedinců

Evropský ex-situ program

- pojistka pro případ vyhynutí druhu v přírodě
- chov je řízen koordinátorem a kontrolními zool
- přesuny jsou zdarma a ve prospěch druhu
- all je zdravá a rostoucí populace druhu

Legend:

- Zoo, která chov řídí
- Zoo, které řízení chovu kontrolují
- Ostatní zoo v programu
- Přesuny zvířat mezi zoo (2021–2024)

EVROPSKÉ ZOO SPOLEČNĚ PRO ZÁCHRANU OHROŽENÉHO PODDRUHU

000 ZOOLOMOUC

EEP Evropský chov (EEP) siky vietnamského (*Cervus nippon pseudaxia*) řídí Zoo Olomouc

Evropský ex-situ program

- vyhledání přírodních výskytů druhu v přírodě
- chov druhu v řízení koordinátorem a kontrolními zool
- přesuny jsou zdarma a ve prospěch druhu
- v přírodě přežívá asi 1000 jedinců druhu

Legend:

- Zoo, která chov řídí
- Zoo, které řízení chovu kontrolují
- Ostatní zoo v programu
- Přesuny zvířat mezi zoo (2021–2024)

INFOPANEL U VSTUPU DO ZOO



ÚMRTNOST ZVÍŘAT NA CESTÁCH





VOLNĚ ŽIJÍCÍ OBRATLOVCI

OBRATLOVCI V ZOO OLOMOUC

SAVCI

HLODAVCI

Veverka obecná
(*Citellus vulgaris*)



Plech velký
(*Glis glis*)



HMYZOŽRAVCI

Ježek západní
(*Ermineon ermineus*)



Rejsk obecný
(*Sorex araneus*)



LETOUNI

Netopýř rezavý
(*Nyctalus noctula*)



Netopýř pestrý
(*Vesperugo murinus*)



SUDOKOPYTNÍCI

Smec obecný
(*Capreolus capreolus*)



Kuna skalní
(*Mustela putorius*)



ŠELMY

Lasica hnědá
(*Martes martes*)



Lisica obecná
(*Lynx baileyi*)



PTÁCI

ŠPLHAVCI

Dobý černý
(*Dryobates major*)



Štávkopod velký
(*Dendrocopos major*)



SROSTLOPRSTÍ

Dudek smolchový
(*Lanius excubitorides*)



Štřítek lesní
(*Sitta europaea*)



PĚVCI

Sýsáru uhelníček
(*Parus ater*)



Břikoslav severní
(*Merula sibilatrix*)



Červenka obecná
(*Pratincola rubecula*)



Krůvec velký
(*Corvus corax*)



V členitém areálu olomoucké zoo na rozloze 42,5 ha najdete celou řadu poměrně rozličných biotopů.

Dominantou zde dříve byl jehličnatý smrkový les, který je ale poměrně druhově chudý. Vlivem kůrovcové kolony a četných větrných smrští se tvář zoo postupně mění.

Na její ploše tak najdeme dnes již v mnohem větší míře smíšený les, ale i menší otevřené neleněné plochy či potok a malé vodní nádrže.

Některé vybrané zástupce obratlovců, kteří tyto lokality obývají a přirozeně se zde vyskytují, bychom vám prostřednictvím tohoto panelu rádi představili.

PLAZI

Jedlička obecná
(*Lacerta agilis*)



Řeptyš východní
(*Ferrea orientalis*)



Uřavka hladká
(*Chamaeleon chamaeleon*)



Uřavka opojková
(*Chamaeleon chamaeleon*)



Rosaňka zelená
(*Hyla arborea*)



Skokan štíhlý
(*Rana lessonae*)



Ropucha obecná
(*Rana lessonae*)



Ropucha zelená
(*Rana lessonae*)



Mex skvrnitý
(*Bombina orientalis*)

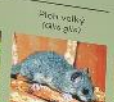


Čolek hamiřský
(*Agabus bipunctatus*)



OBRATLOVCI V ZOO OLOMOUC

HLODAVCI



V členitém areálu olomoucké zoo na rozloze 42,5 ha najdete celou řadu poměrně rozličných biotopů.

Dominantou zde dříve byl jehličnatý smrkový les, který je ale poměrně druhově chudý. Vlivem kůrovcové kolony a četných větrných smrští se tvář zoo postupně mění.

Na její ploše tak najdeme dnes již v mnohem větší míře smíšený les, ale i menší otevřené neleněné plochy či potok a malé vodní nádrže.

Některé vybrané zástupce obratlovců, kteří tyto lokality obývají a přirozeně se zde vyskytují, bychom vám prostřednictvím tohoto panelu rádi představili.

ŠPLHAVCI



PLAZI



OBOJŽIVELNÍCI



POLEPY SKEL PROTI NÁRAZŮM PTÁKŮ



POLEPY VOZIDEL



Renault Master model 2010, dodávka L2H2

RENAULT MASTER MĚŘÍTKO 1:10



VYBRANÉ DRUHY ŽAB ČR



SBÍRKA LEBEK V PAVILONU ŠELEM



REKORDNÍ SKOKANI



REKORDNÍ SKOKANI

Animal	Height	Relative Jump
BLECHA PSÍ	35 cm	120x přeskočí sama seba
ZAJÍC POLNÍ	6 m	10x přeskočí sám sebe
SKOKAN HNĚDÝ	1 m	12x přeskočí sám sobe
KANGARŮ	1 m	12x přeskočí sám sebe
LEOPARD	32.6 m	12x přeskočí sám sebe

A KAM AŽ SKOČÍŠ TY?

VÝSTAVA ZPOVĚĚ TICHÝCH HRDINŮ

ZUŠ M. Stibora v Olomouci
a Zoo Olomouc vás zvou na vernisáž výstavy

ZPOVĚĚ TICHÝCH HRDINŮ
Zoo Olomouc ve fotografiích studentů ZUŠ Miloslava Stibora

20/1–29/2 2024

Vernisáž uvede Juraj Sosna 5/2 od 18.00
v galerii ZUŠ M. Stibora
Pionýrská 4, Olomouc



DĚKUJI ZA POZORNOST!

